

Caught-In or -Between



Atrapados en o entre algo

OSHA Estándar Sección 5(a)(1) *Cada empleador debe proporcionar a sus empleados un empleo y lugar de trabajo libres de riesgos conocidos que estén causando o puedan causar muerte o daño físico serio a sus empleados.*



0000027



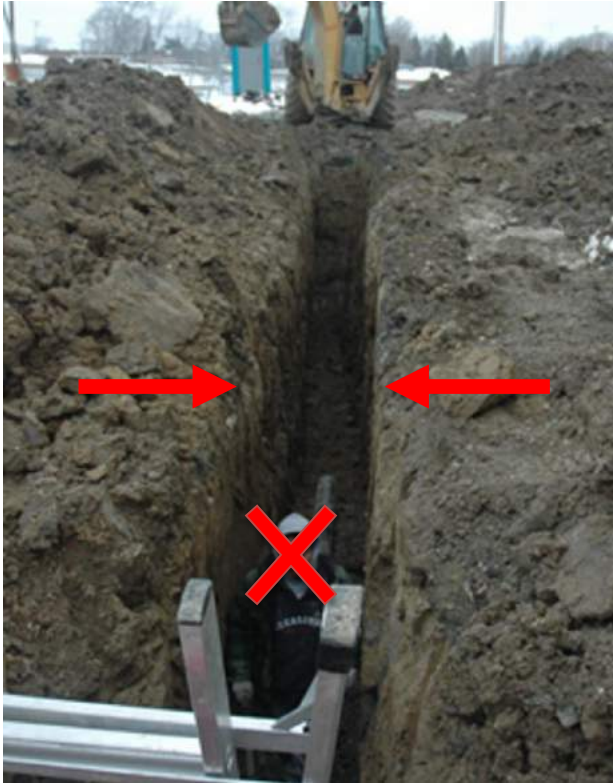
- Nunca tomes atajos detrás o alrededor de equipo pesado.
- Asegúrate que las alarmas de apoyo y bocinas estén funcionando.
- Evita las áreas de oscilación de excavadoras y grúas.
- Acérquese siempre al equipo pesado en operación con precaución y asegúrese de que el operador pueda verlo.
- Nunca se coloque en medio de equipo en movimiento.

OSHA Estándar 1926.300(b)(2) *Cinturones, engranes, ejes, poleas, ruedas de cadena, husillos, bidones, volantes, cadenas u otras partes del equipo oscilantes, rotantes o en movimiento deben ser protegidos si esas partes están expuestas a contacto con empleados o puedan de otra manera crear peligro.*

- Revise cualquier lugar donde sus manos, pies o parte del cuerpo pudiera quedar atrapada entre partes en movimiento.
- Asegure que todas las guardas y cubiertas son colocadas correctamente y no estén dañadas.
- Mantenga guantes, vestimenta suelta, joyería y cabello largo lejos de cualquier engrane en movimiento y ejes en rotación.



0000027



0000027

- Para prevenir lesiones e incidentes posiblemente fatales debe reconocer los riesgos potenciales.
- Nunca te coloques en un área o posición peligrosa.
- Paredes de excavación pueden colapsar y atrapar a un trabajador debajo de miles de libras de tierra o rocas.
- Nunca entre a una zanja o excavación sin protección.
- Siempre siga las reglas de seguridad en zanjas y protección contra derrumbes.

COPYRIGHT Y RENUNCIA DE RESPONSABILIDAD

Este material es la propiedad intelectual de Weeklysafety.com, LLC. La compra de este material de Weeklysafety.com, LLC permite al dueño el derecho de usar este material con el propósito de seguridad en el espacio de trabajo y educación. El uso de este material para cualquier otro propósito, particularmente uso comercial, está prohibido. Este material, incluyendo las fotografías, no puede ser re-vendido. Weeklysafety.com, LLC no garantiza ni asume ninguna responsabilidad legal o responsabilidad de la precisión, integridad o utilidad de ninguna información, aparato, producto o proceso expuesto en estos materiales. Las fotos mostradas en esta presentación pueden representar situaciones que no están en cumplimiento con los requerimientos de seguridad aplicables de la Administración de Salud y Seguridad Ocupacional (OSHA). Estos materiales están destinados solo a propósitos informativos y no es la intención de Weeklysafety.com, LLC proveer entrenamiento basado en el cumplimiento. La intención es abordar la conscientización de riesgos en la construcción e industrias relacionadas y reconocer los riesgos potenciales presentes en muchos espacios de trabajos. Estos materiales están destinados a discutir solamente las Regulaciones Federales, ya que los requerimientos Estatales pueden ser más rigurosos. Muchos estados operan su propio OSHA del estado y pueden tener estándares diferentes a la información presentada en este entrenamiento. Es la responsabilidad del empleador y sus empleados el cumplir con todas las reglas de seguridad y regulaciones OSHA pertinentes en la jurisdicción en la cual trabajan.

RECONOMIENTO DE FOTOS

A menos que se especifique debajo, todas las fotos son propiedad intelectual de Weeklysafety.com, LLC y no pueden ser usadas en cualquier otro material de entrenamiento ni ser re-vendidas para ningún propósito.

- 0000027 OSHA: Caught-In or -Between Hazard Recognition. [osha.gov/dte/outreach/construction/focus_four/](https://www.osha.gov/dte/outreach/construction/focus_four/)

Para más información en este tema semanal de seguridad, otros temas que están disponibles y la lista completa de preguntas frecuentes por favor visita www.weeklysafety.com o envía un correo a safety@weeklysafety.com.