

De acuerdo a OSHA, la seguridad en la construcción es una de sus preocupaciones principales. La construcción se encuentra entre las industrias más peligrosas y en los años recientes, la Oficina de Estadística Laboral encontró que hay **más de 800 lesiones fatales en el trabajo de los trabajadores de la construcción anualmente** en E.U.A. – más que en cualquier otra industria y representan casi **una de cada cinco muertes relacionadas al trabajo** en E.U.A.

- OSHA ha encontrado 4 áreas principales de las fatalidades en la construcción:
 - Riesgo de electrocución
 - Riesgo de caídas
 - Riesgo de quedar atrapados
 - Riesgo de golpes
- Éste tema se enfocara en los riesgos de quedar atrapados en o entre algo.

Falls

Caídas



Caught-In or -Between

Atrapados
en o entre
algo



Electrocution

Electrocución



Struck-By

Golpes



El **riesgo de quedar atrapados** puede encontrarse en muchas tareas, diferentes tareas y una variedad de oficios

Contratistas eléctricos >> trabajando con alimentadores de cables accionados y extractores

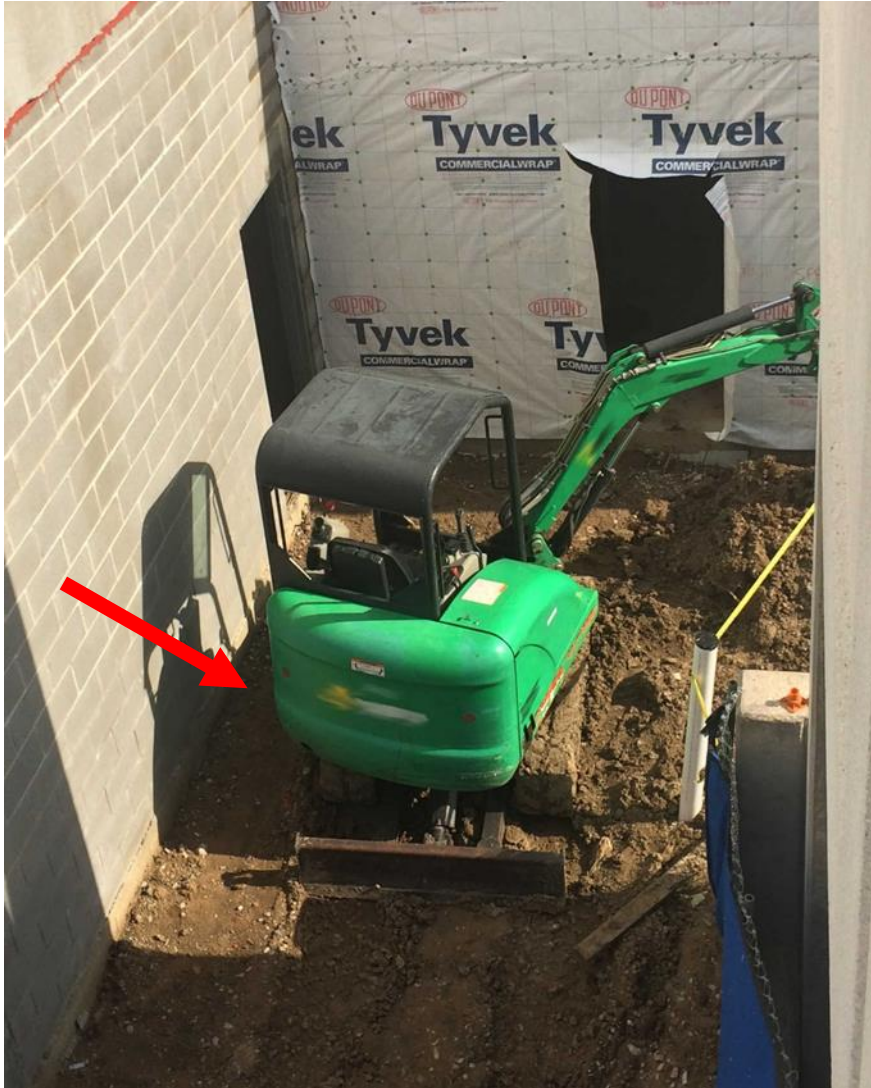
Mecánicos y técnicos en climatización >> trabajando dentro de áreas estrechas como áreas de ganeo

Plomería e instaladores de tubería >> usando equipo para cortar, taladrar o escavar

Construcción de caminos >> haciendo trabajos o estando cerca de equipo pesado

Construcción de servicios públicos >> trabajando dentro de fosas o excavaciones

OSHA Estándar 1926.21(b)(2) *El empleador debe instruir a cada empleado en el reconocimiento y la evitación de condiciones inseguras y las regulaciones aplicables a su entorno de trabajo para controlar o eliminar cualquier peligro u otras exposiciones a malestares o lesiones.*



El potencial del riesgo de quedar atrapados existe en el radio de oscilación de éste mini-excavador.

- Para prevenir lesiones y posibles incidentes fatales el primer paso es **reconocer los riesgos potenciales**.
- Nunca te coloques en un área o posición peligrosa.



*Hombre trabajando en un espacio reducido. (*1)*

OSHA FOCUS FOUR || Riesgo De Quedar Atrapados

Volumen 1 Edición 1

- Asegúrate que todas las guardas y cubiertas estén colocadas correctamente y no estén dañadas.
- Mantén los guantes y ropa holgada lejos de engranes en movimiento o ejes rotativos.



Equipo de construcción común como el "ditch witch" plantea serios riesgos de quedar atrapado.



Mesa con hoja de sierra sin protección; guarda dañada.

OSHA Estándar 1926.300(b)(2) Cinturones, engranes, ejes, poleas, ruedas de cadena, husillos, bidones, volantes, cadenas u otras partes del equipo oscilantes, rotantes o en movimiento deben ser protegidos si esas partes están expuestas a contacto con empleados o puedan de otra manera crear peligro.



*Hombre en excavación sin protección instalando un tanque séptico. Riesgos serios de derrumbe existen en ésta situación. (*2)*

➤ Recuerda éstos importantes consejos para evitar los riesgos de quedar atrapado:

- Busca posibles riesgos de quedar atrapado.
- Evita remover las guardas y reemplázalas inmediatamente.
- Sigue la seguridad de las fosas y reglas de protección en derrumbes.
- Se visible durante al usar ropa reflectante.
- Nunca tomes atajos detrás o alrededor de equipo pesado.
- Asegúrate que las alarmas de apoyo y bocinas estén funcionando.
- Evita las áreas de oscilación de excavadoras y grúas.



COPYRIGHT Y RENUNCIA DE RESPONSABILIDAD

Este material es la propiedad intelectual de Weeklysafety.com, LLC. La compra de este material de Weeklysafety.com, LLC permite al dueño el derecho de usar este material con el propósito de seguridad en el espacio de trabajo y educación. El uso de este material para cualquier otro propósito, particularmente uso comercial, está prohibido. Este material, incluyendo las fotografías, no puede ser re-vendido. Weeklysafety.com, LLC no garantiza ni asume ninguna responsabilidad legal o responsabilidad de la precisión, integridad o utilidad de ninguna información, aparato, producto o proceso expuesto en estos materiales. Las fotos mostradas en esta presentación pueden representar situaciones que no están en cumplimiento con los requerimientos de seguridad aplicables de la Administración de Salud y Seguridad Ocupacional (OSHA). Estos materiales están destinados solo a propósitos informativos y no es la intención de Weeklysafety.com, LLC proveer entrenamiento basado en el cumplimiento. La intención es abordar la concientización de riesgos en la construcción e industrias relacionadas y reconocer los riesgos potenciales presentes en muchos espacios de trabajos. Estos materiales están destinados a discutir solamente las Regulaciones Federales, ya que los requerimientos Estatales pueden ser más rigurosos. Muchos estados operan su propio OSHA del estado y pueden tener estándares diferentes a la información presentada en este entrenamiento. Es la responsabilidad del empleador y sus empleados el cumplir con todas las reglas de seguridad y regulaciones OSHA pertinentes en la jurisdicción en la cual trabajan.

RECONOMIENTO DE FOTOS

A menos que se especifique debajo, todas las fotos son propiedad intelectual de Weeklysafety.com, LLC y no pueden ser usadas en cualquier otro material de entrenamiento ni ser re-ventas para ningún propósito.

- (*1) Fotografía – iraxmas; SORS confined space. <https://www.flickr.com/photos/iraxmas/643462617>
- (*2) Fotografía – Andy Rogers; Lowering the tank sections. <https://www.flickr.com/photos/cobaltfish/8987847574/>

Creative Commons License: <https://creativecommons.org/licenses/by-nd/2.0/>

Para más información en este tema semanal de seguridad, otros temas que están disponibles y la lista completa de preguntas frecuentes por favor visita www.weeklysafety.com o envía un correo a safety@weeklysafety.com.