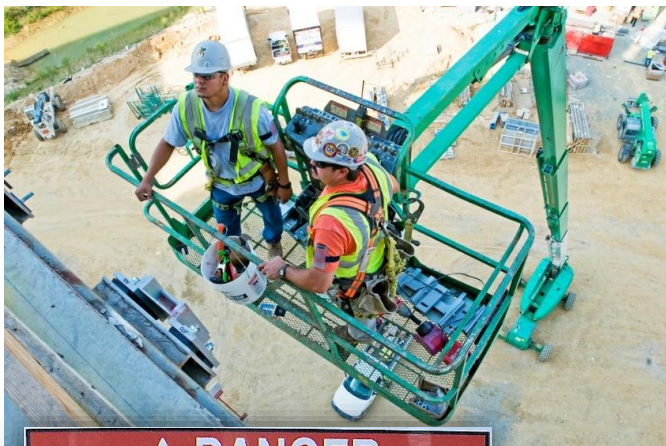


Las Plataformas Elevadoras son piezas de equipo útiles con características especializadas, usos y riesgos potenciales únicos. Los **brazos elevadores** son muy útiles cuando necesitas acceso a alturas sin el gasto de una grúa o la instalación requerida para usar un andamio. Los **brazos elevadores articulados** son especialmente útiles cuando se necesita acceso a áreas difíciles de alcanzar y locaciones interiores con techos altos o ángulos extraños.

**OSHA Estándar 1926.453(b)(2)(ii)** *Sólo personas autorizadas [designadas por el empleador] deberán operar la plataforma elevadora. Además, OSHA Estándar 1926.453(b)(2)(iv)* *Empleados deberán siempre pararse firmemente en el piso de la canasta y no deben sentarse o subirse a la orilla de la canasta o usar tablas, escaleras u otros dispositivos para una posición de trabajo.*

**¡Sólo operadores entrenados y autorizados pueden usar las plataformas elevadoras!** Los empleados deben recibir entrenamiento sobre la operación segura de los elevadores para que entiendan y eviten condiciones inseguras que pudieran llevar a lesiones.

**OSHA Estándar 1926.21(b)(2)** *El empleador debe instruir a cada empleado en el reconocimiento y evasión de condiciones inseguras y las regulaciones aplicables a su entorno laboral para controlar o eliminar cualquier riesgo u otra exposición a enfermedad o lesión.*



## EVITA RIESGOS DE VOLCADURA

- Usa siempre protección de caídas adecuada durante la operación.
- Nunca alteres o deshabilites dispositivos de advertencia o los interruptores de límite.
- Inspecciona el área donde se utilizará el elevador antes de mover o manejar el elevador para identificar riesgos potenciales.

*Trabajadores del acero usan una plataforma elevadora para preparar el exterior de un edificio para una instalación de vidrio. (\*1)*



Recuerda éstas importantes precauciones de seguridad cuando trabajes con plataformas elevadoras:

- Nunca te sientes o subas a la orilla de la canasta o uses tablas, escaleras y otros dispositivos en una plataforma elevadora.
- Usa siempre protección para caídas adecuada al operar una plataforma elevadora.
- Siempre mira hacia arriba para buscar líneas eléctricas antes y durante la operación del elevador.
- Sólo usa plataformas elevadoras para las que estés entrenado y autorizado a usar.
- Inspecciona el área para identificar y evitar banquetas, baches, excavaciones u hoyos en el piso.



*Trabajador usando un elevador con brazo articulado para desarrollar trabajo de construcción en la estructura de un teatro temporal. (\*3)*

## COPYRIGHT Y RENUNCIA DE RESPONSABILIDAD

Éste material es la propiedad intelectual de Weeklysafety.com, LLC. La compra de éste material de Weeklysafety.com, LLC permite al dueño el derecho de usar éste material con el propósito de seguridad en el espacio de trabajo y educación. El uso de éste material para cualquier otro propósito, particularmente uso comercial, está prohibido. Éste material, incluyendo las fotografías, no puede ser re-venido. Weeklysafety.com, LLC no garantiza ni asume ninguna responsabilidad legal o responsabilidad de la precisión, integridad o utilidad de ninguna información, aparato, producto o proceso expuesto en estos materiales. Las fotos mostradas en ésta presentación pueden representar situaciones que no están en cumplimiento con los requerimientos de seguridad aplicables de la Administración de Salud y Seguridad Ocupacional (OSHA). Éstos materiales están destinados solo a propósitos informativos y no es la intención de Weeklysafety.com, LLC proveer entrenamiento basado en el cumplimiento. La intención es abordar la concientización de riesgos en la construcción e industrias relacionadas y reconocer los riesgos potenciales presentes en muchos espacios de trabajos. Estos materiales están destinados a discutir solamente las Regulaciones Federales, ya que los requerimientos Estatales pueden ser más rigurosos. Muchos estados operan su propio OSHA del estado y pueden tener estándares diferentes a la información presentada en éste entrenamiento. Es la responsabilidad del empleador y sus empleados el cumplir con todas las reglas de seguridad y regulaciones OSHA pertinentes en la jurisdicción en la cual trabajan.

## RECONOMIENTO DE FOTOS

A menos que se especifique debajo, todas las fotos son propiedad intelectual de Weeklysafety.com, LLC y no pueden ser usadas en cualquier otro material de entrenamiento ni ser re-venidas para ningún propósito.

- (\*1) Fotografía – U.S. Army Corps of Engineers. <http://bit.ly/1ElhQol/>
- (\*3) Fotografía – Nick Ansell. <https://www.flickr.com/photos/nican45/17079032620>

Creative Commons License: <https://creativecommons.org/licenses/by-nd/2.0/>

Para más información en este tema semanal de seguridad, otros temas que están disponibles y la lista completa de preguntas frecuentes por favor visita [www.weeklysafety.com](http://www.weeklysafety.com) o envía un correo a [safety@weeklysafety.com](mailto:safety@weeklysafety.com).