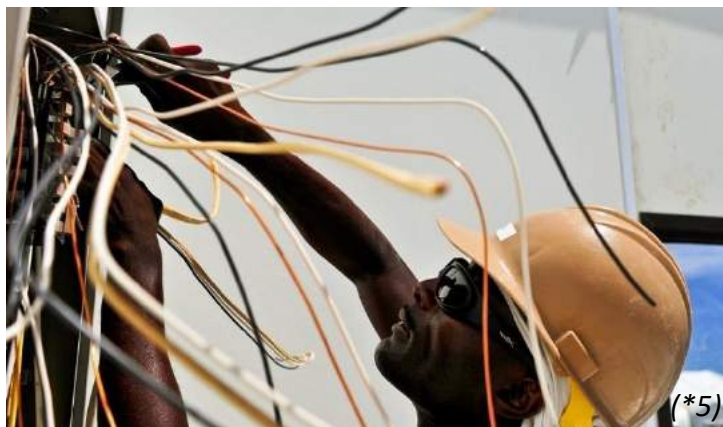


Proteger a los trabajadores de lesiones potenciales en la cabeza es un componente esencial de cualquier programa de seguridad en el lugar de trabajo, especialmente en la industria de la construcción, donde una lesión en la cabeza puede convertirse en una amenaza a la vida en un instante. Cascos duros, si se usan apropiada y consistentemente, pueden proteger a miembros del equipo de objetos de caen o vuelan, riesgos de descarga eléctrica y golpes fuertes accidentales en contra de objetos fijos.

OSHA Estándar 1926.100(a) *Los empleados que trabajan en áreas donde hay un peligro posible de lesión en la cabeza por impacto o por objetos que caen o vuelan, o de descarga eléctrica y quemaduras, deben ser protegidos con cascos de protección.*



Es importante que los trabajadores estén conscientes de cualquier riesgo posible a su cabeza como:

- Objetos que caen como partes, herramientas, paquetes, cajas y otros materiales almacenados o apilados
 - Partes voladoras o partículas por operaciones de corte, transportación o molienda
 - Partes, piezas u objetos en movimiento que sean manejadas por equipo de levantamiento por encima de la cabeza como grúas de pórtico
 - Golpear el freno, lados o parte superior de la cabeza al caminar debajo de estantes, anaqueles, tuberías o estructuras
 - Contacto con líneas eléctricas, cables o partes energizadas
- ¡Asegure que su casco duro se ajuste apropiadamente! Si su casco duro es muy grande o muy pequeño, incluso si cumple con todos los requisitos, no lo protegerá adecuadamente. Cascos duros, cuando se ajustan correctamente, no deben ligar, deslizarse, caerse o irritar la piel.
- Siempre reemplace un casco duro si ha sufrido cualquier tipo de impacto, incluso si el daño no es evidente.

Recuerda estos importantes consejos:

- ¡No todos los cascos de protección son iguales! El tipo de protección puede ser muy diferente dependiendo del tipo de casco de protección.
- OSHA requiere que los cascos de protección cumplan con requerimientos especiales y sean marcados con **ANSI Z.89.1**.
- Los trabajadores expuestos a riesgos eléctricos deben usar la protección de cabeza apropiada para el tipo de riesgo eléctrico.
- Algunos riesgos a la cabeza pueden requerir que los trabajadores usen cascos de protección diseñados para impacto en los lados al igual que la parte superior de la cabeza.
- Los trabajadores necesitan entrenamiento para reconocer los tipos de riesgos que requieran protección de cabeza, como usar adecuadamente y mantener su protección de cabeza y cuando reemplazarla.
- Los accesorios del casco duro no deben comprometer los elementos de seguridad del casco de protección.
- Reemplace los cascos duros si tienen grietas o muestran señales de daño.

COPYRIGHT Y RENUNCIA DE RESPONSABILIDAD

Este material es la propiedad intelectual de Weeklysafety.com, LLC. La compra de este material de Weeklysafety.com, LLC permite al dueño el derecho de usar este material con el propósito de seguridad en el espacio de trabajo y educación. El uso de este material para cualquier otro propósito, particularmente uso comercial, está prohibido. Este material, incluyendo las fotografías, no puede ser re-venido. Weeklysafety.com, LLC no garantiza ni asume ninguna responsabilidad legal o responsabilidad de la precisión, integridad o utilidad de ninguna información, aparato, producto o proceso expuesto en estos materiales. Las fotos mostradas en esta presentación pueden representar situaciones que no están en cumplimiento con los requerimientos de seguridad aplicables de la Administración de Salud y Seguridad Ocupacional (OSHA). Estos materiales están destinados solo a propósitos informativos y no es la intención de Weeklysafety.com, LLC proveer entrenamiento basado en el cumplimiento. La intención es abordar la concientización de riesgos en la construcción e industrias relacionadas y reconocer los riesgos potenciales presentes en muchos espacios de trabajos. Estos materiales están destinados a discutir solamente las Regulaciones Federales, ya que los requerimientos Estatales pueden ser más rigurosos. Muchos estados operan su propio OSHA del estado y pueden tener estándares diferentes a la información presentada en este entrenamiento. Es la responsabilidad del empleador y sus empleados el cumplir con todas las reglas de seguridad y regulaciones OSHA pertinentes en la jurisdicción en la cual trabajan.

RECONOMIENTO DE FOTOS

A menos que se especifique debajo, todas las fotos son propiedad intelectual de Weeklysafety.com, LLC y no pueden ser usadas en cualquier otro material de entrenamiento ni ser re-venidas para ningún propósito.

- (*4) Fotografía – Shutterstock; worker-using-small-tracked-excavator-dig-133318775. Standard License.
- (*5) Fotografía – Pixabay. <https://pixabay.com/en/electrician-wires-worker-wiring-729240>

Creative Commons License: <https://creativecommons.org/licenses/by-nd/2.0/>

Para más información en este tema semanal de seguridad, otros temas que están disponibles y la lista completa de preguntas frecuentes por favor visita www.weeklysafety.com o envía un correo a safety@weeklysafety.com.