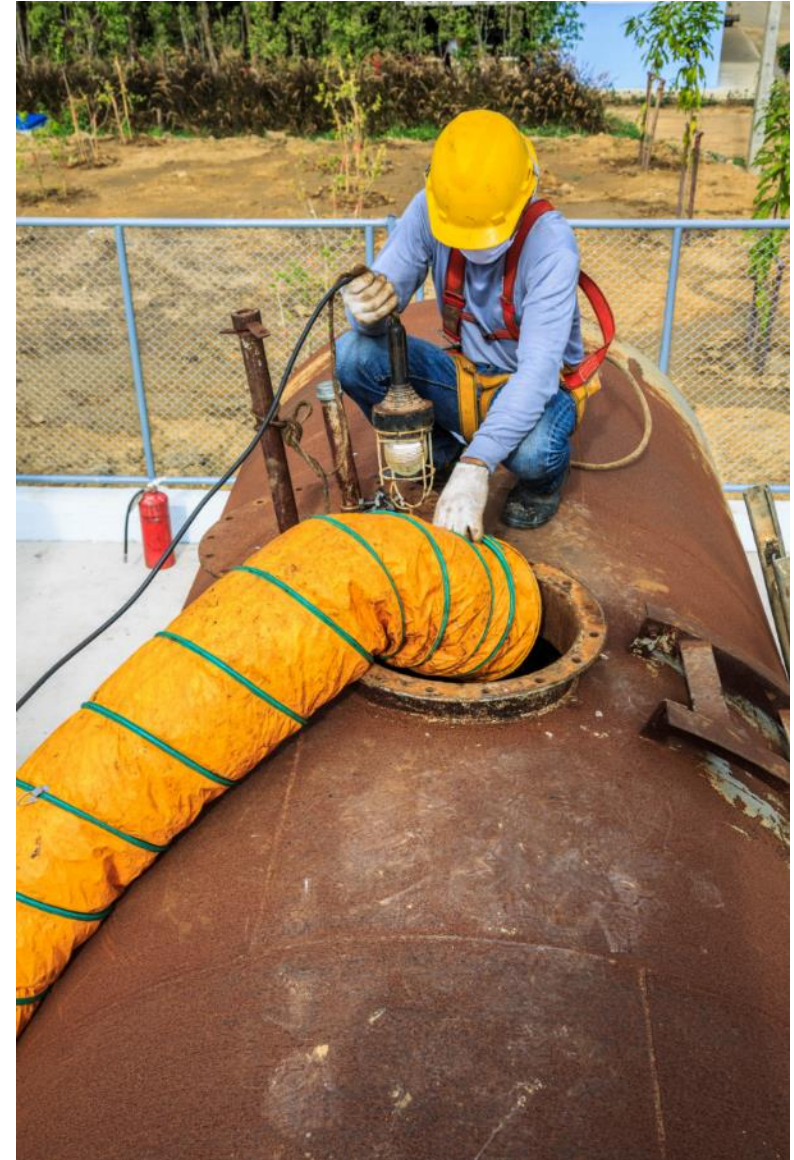


Es común encontrar áreas que son consideradas como “espacios confinados” en una variedad de industrias. El término espacio confinado significa que cualquier espacio que es suficientemente grande para que un trabajador entre y desempeñe tareas, pero no está diseñado para que los trabajadores estén dentro continuamente y tiene medios muy limitados o restringidos de entrada o salida.

Los espacios confinados pueden no parecer una preocupación si nadie nunca tiene que entrar en ellos, pero no pueden ser ignorados. A veces hay actividad de mantenimiento, reparación o un nuevo proceso que requiere que alguien entre al espacio confinado.

OSHA requiere que los espacios confinados sean **evaluados para descubrir si hay algún riesgo** presente y si hay riesgos, entonces el área debe ser **clasificado como un espacio confinado que requiere permiso**.

OSHA Estándar 1926.1202 "Espacio confinado" significa un espacio que: (1) es suficientemente grande y es configurado para que un empleado pueda entrar físicamente en el; y (2) tiene medios limitados o restringidos para entrada o salida y (3) no está diseñado para ocupación continua del empleado.



0001061

- Hay **cuatro categorías de riesgos** que harán que cualquier espacio confinado sea un **espacio confinado que requiera permiso**:
 - 1) atmosfera riesgosa – como oxígeno bajo o gas tóxico
 - 2) potencial de sumergimiento o sofocación – un riesgo de ahogarse o ser enterrado
 - 3) una distribución que pudiera atrapar al trabajador a través de paredes convergentes o piso inclinado
 - 4) o cualquier otro riesgo serio de seguridad o salud
- Solo las personas entrenadas y autorizadas pueden trabajar en espacios confinados. Es importante reconocer los riesgos de los espacios confinados y tomar los pasos apropiados para proteger a cada trabajador durante la entrada de trabajo al espacio confinado.



0001288



0001289



0001288



0001551

OSHA Estándar 1926.1207(a) *El empleador debe proporcionar entrenamiento a cada empleado cuyo trabajo sea regulado por este estándar... y asegurar que el empleado posee el entendimiento, conocimiento y habilidades necesarias para el desempeño seguro de los deberes asignados bajo este estándar.*

Los espacios confinados pueden ser mortales ya que, aunque pueden parecer ser seguros, podrían contener riesgos invisibles como gases peligrosos, vapores u oxígeno insuficiente.

- La única manera de saber si un espacio confinado tiene una atmósfera peligrosa es probarla usando un dispositivo diseñado solamente para ese propósito.



0001065



0001068

Una atmósfera peligrosa dentro de un espacio confinado puede contener cualquiera de los siguientes:

- gas, vapor o rocío inflamable
- polvo combustible en el aire
- concentración de oxígeno debajo de 19.5% o encima de 23.5%
- cualquier sustancia en el aire encima de los niveles peligrosos de acuerdo a las regulaciones OSHA
- cualquier otra condición atmosférica que sea inmediatamente peligrosa a la vida o salud



0001547



0001550



0001074

Algunos espacios confinados pueden parecer ser seguros porque contienen un material que parece inofensivo.

Ciertos materiales particulados como la tierra, grava, arena, harina o grano pueden soportar su peso temporalmente, pero pueden actuar como arena movediza cuando una persona los pisa.

Hay un número desconocido de líquidos potenciales que representan un peligro de ahogamiento a un trabajador. Algunos ejemplos incluyen aguas residuales, químicos de proceso, agua fría, productos del consumidor o alimentos como leche, subproductos, escurrimientos, drenaje o condensación.

Los líquidos y materiales sueltos presentan un “riesgo de sumergimiento” que significa que los trabajadores podrían hundirse, ser capturados y ser sepultados por el material.

OSHA Estándar 1926.1202 *"Sumergimiento" significa el involucramiento y captura efectiva de una persona por un líquido o una sustancia sólida finamente dividida (con flujo) que puede ser aspirada para causar la muerte al llenar o taponar el sistema respiratorio o que puede ejercer suficiente fuerza en el cuerpo para causar muerte por estrangulación, constricción, aplastamiento o sofocación.*

Ciertas áreas de trabajo que son espacios confinados deben ser clasificados como **requiere permiso** simplemente porque su diseño y configuración podrían fácilmente causar que los trabajadores se atasquen, queden estancados y sean atrapados.

Adicionalmente, incluso si un espacio confinado ha sido probado y despejado de riesgos atmosféricos, no contiene peligros de sumergimiento y es fácil de entrar, de todas maneras, puede necesitar ser clasificado como un espacio confinado que requiere permiso por el peligro del trabajo que será desempeñado.

Los trabajadores que entran al espacio pueden llevar con ellos riesgos debido a sus tareas como soldadura, pintura o peligros de caída que harían el completar el trabajo extremadamente peligroso.



0001052



0001064



0001288

COPYRIGHT Y RENUNCIA DE RESPONSABILIDAD

Este material es la propiedad intelectual de Weeklysafety.com, LLC. La compra de este material de Weeklysafety.com, LLC permite al dueño el derecho de usar este material con el propósito de seguridad en el espacio de trabajo y educación. El uso de este material para cualquier otro propósito, particularmente uso comercial, está prohibido. Este material, incluyendo las fotografías, no puede ser re-vendido. Weeklysafety.com, LLC no garantiza ni asume ninguna responsabilidad legal o responsabilidad de la precisión, integridad o utilidad de ninguna información, aparato, producto o proceso expuesto en estos materiales. Las fotos mostradas en esta presentación pueden representar situaciones que no están en cumplimiento con los requerimientos de seguridad aplicables de la Administración de Salud y Seguridad Ocupacional (OSHA). Estos materiales están destinados solo a propósitos informativos y no es la intención de Weeklysafety.com, LLC proveer entrenamiento basado en el cumplimiento. La intención es abordar la concientización de riesgos en la construcción e industrias relacionadas y reconocer los riesgos potenciales presentes en muchos espacios de trabajos. Estos materiales están destinados a discutir solamente las Regulaciones Federales, ya que los requerimientos Estatales pueden ser más rigurosos. Muchos estados operan su propio OSHA del estado y pueden tener estándares diferentes a la información presentada en este entrenamiento. Es la responsabilidad del empleador y sus empleados el cumplir con todas las reglas de seguridad y regulaciones OSHA pertinentes en la jurisdicción en la cual trabajan.

RECONOMIENTO DE FOTOS

A menos que se especifique debajo, todas las fotos son propiedad intelectual de Weeklysafety.com, LLC y no pueden ser usadas en cualquier otro material de entrenamiento ni ser re-ventas para ningún propósito.

- 0001052 Shutterstock License for Weeklysafety.com
- 0001061 Shutterstock License for Weeklysafety.com
- 0001064 – 0001065 Shutterstock License for Weeklysafety.com
- 0001068 Shutterstock License for Weeklysafety.com
- 0001074 Shutterstock License for Weeklysafety.com
- 0001288 – 0001289 Shutterstock License for Weeklysafety.com
- 0001547 Shutterstock License for Weeklysafety.com
- 0001550 – 0001551 Shutterstock License for Weeklysafety.com

Para más información en este tema semanal de seguridad, otros temas que están disponibles y la lista completa de preguntas frecuentes por favor visita www.weeklysafety.com o envía un correo a safety@weeklysafety.com.