

Los trabajadores a menudo usaran un elevador de tijera en vez de erguir un sistema de andamio estacionario (no móvil) si la plataforma no será necesitada por largos periodos de tiempo o si será usada en muchas locaciones diferentes de trabajo en un proyecto.

Los elevadores de tijera son considerados un andamio móvil. OSHA define un andamio móvil como un andamio eléctrico o no eléctrico, portátil, soportado por ruedas o llantas montadas.

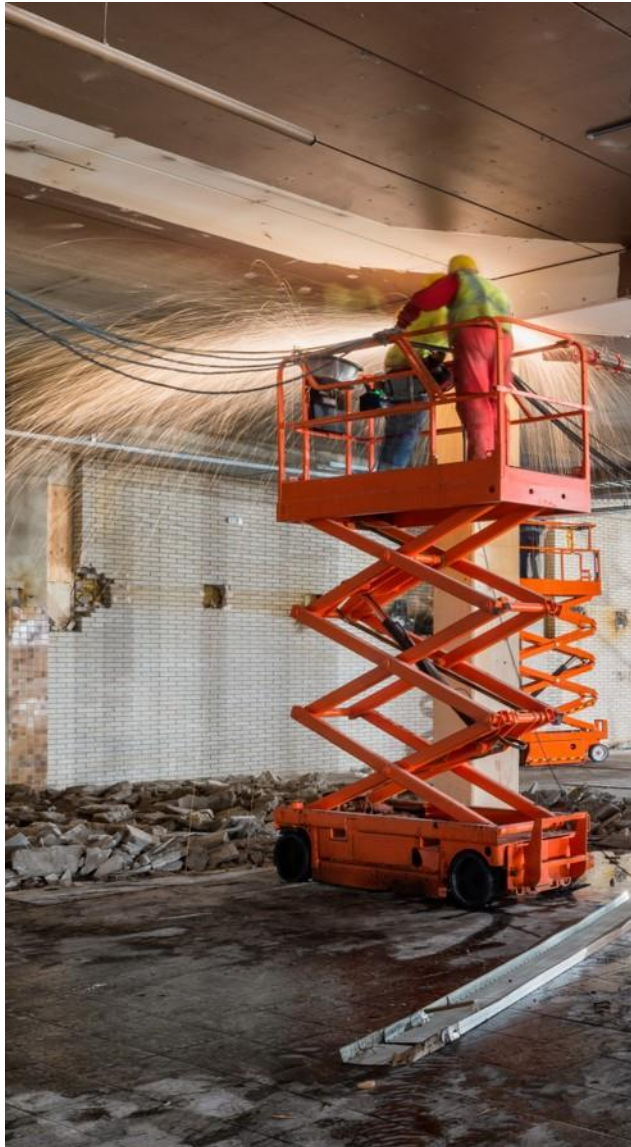
Los elevadores de tijera no son lo mismo que las plataformas elevadoras. Los elevadores de tijera tienen un mecanismo de levantamiento que mueve la plataforma de trabajo hacia arriba y abajo usando vigas cruzadas funcionando como tijera en vez de un brazo extensible, brazos articulados y plataformas que rotan encontradas en las plataformas elevadoras.

Los elevadores de tijera pueden presentar riesgos serios a los trabajadores si no son operados de manera apropiada y segura. Lesiones y fatalidades han ocurrido cuando precauciones de seguridad que cubran la protección contra caídas, estabilización y posicionamiento del elevador de tijera no son abordadas.

Los trabajadores deben seguir los lineamientos del fabricante para la operación segura del elevador de tijera si lo están usando en el trabajo. Aunque ciertas precauciones de seguridad aplican a la mayoría de los elevadores de tijera, cada elevador tiene diferentes límites de peso, especificaciones y advertencias de riesgos.

Revise este tema de seguridad para precauciones respecto al entrenamiento, inspecciones, riesgos de volcadura y caída y protección contra caídas sobre la operación segura de los elevadores de tijera.





0000969

Los trabajadores deben ser entrenados para operar un elevador de tijera y deben demostrar a su empleador que pueden usar un elevador de tijera de manera segura.

- ¡Nunca opera un elevador tijera a menos que haya sido entrenado en la operación del elevador!
- Familiarícese con el elevador de tijera específico a ser usado y los lineamientos del fabricante antes de operar.
- Siempre siga los lineamientos específicos al tipo de elevador tijera que se está usando.

OSHA Estándar 1910.30(a) *Antes de que cualquier empleado sea expuesto a un riesgo de caída, el empleador debe asegurar que cada empleado sea entrenado por una persona calificada sobre la naturaleza de los riesgos de caída en el área de trabajo y como reconocerlos y los procedimientos a ser seguidos para minimizar esos riesgos.*

- Nunca exceda la capacidad de carga clasificada para el elevador de tijera como se menciona por el fabricante.
- Seleccione ubicaciones de trabajo que no se acerquen a fuentes de electricidad, como líneas de energía en el aire, al menos por 10 pies y que no presenten otros riesgos aéreos.
- Para trabajo en elevador de tijera que este cerca de una fuente eléctrica, los trabajadores deben estar calificados con el entrenamiento de seguridad eléctrica requerido.

Las volcaduras pueden ocurrir si las precauciones de seguridad apropiadas no son seguidas al usar elevadores de tijera.

- Asegure que el suelo donde un elevador de tijera este viajando o donde sea posicionado esté libre de:
 - Obstáculos
 - Agujeros
 - Depresiones
 - Superficies resbalosas o mojadas
 - Inclinaciones o pendientes
- Soportes son utilizados cuando se requiere estabilidad. Si se debe completar trabajo en un elevador de tijera mientras está posicionado en suelo irregular, en una inclinación o pendiente, asegúrese que el elevador de tijera esté equipado con soportes.
- Evite operar elevadores de tijera en vientos fuertes. Considere esperar hasta que el viento se calme antes de proceder con las operaciones.
- Cuando este en una posición estacionaria, las llantas del elevador de tijera deben ser bloqueadas en el lugar.



Soportes usados para estabilizar y nivelar el elevador de tijera.

OSHA Estándar 1910.28(b)(12)(i) *El empleador debe asegurar que cada empleado en un andamio esté protegido de las caídas.*



0000970

Los trabajadores arriesgan el caerse de un elevador de tijera si las precauciones de seguridad son ignoradas o no son seguidas. Es importante seguir las medidas de seguridad del elevador de tijera para prevenir caídas.

- Nunca se incline sobre o fuera de la canasta de la plataforma del elevador de tijera. Mantenga el trabajo en un alcance fácil para evitar el inclinarse afuera del elevador.
- Nunca se ponga de pie, pise o se ponga sobre los componentes de los barandales de un elevador de tijera. Siempre mantenga ambos pies firmemente plantados en la plataforma del elevador de tijera.
- Nunca trepe el mecanismo del elevador de tijera para alcanzar la canasta de la plataforma del elevador de tijera.
- Antes de que un elevador de tijera sea movido, los trabajadores en el elevador deben ser conscientes del viaje y movimiento.

Prevenga las lesiones e incidentes de quedar atrapado y aplastado cuando un elevador de tijera está en operación.

- Siempre asegure que las manos, piernas, vestimenta y equipo personal de trabajador estén libres del mecanismo de levantamiento del elevador cuando esté siendo operado.
- Implemente medidas de control de tráfico alrededor del elevador de tijera para prevenir que otros trabajadores o vehículos se acerquen demasiado.

Las inspecciones y mantenimiento de los elevadores de tijera son una parte importante de la prevención de riesgos. Los trabajadores competentes deben desempeñar estas revisiones en los elevadores de tijera en cada turno antes de usar:

- **Revise los hidráulicos** por fugas.
- **Revise bocinas y alarmas** para asegurar que son audibles y funcionales.
- **Revise ruedas/llantas** por boquetes, objetos salientes o defectos.
- **Revise todos los controles** para asegurar que los controles superiores e inferiores en los elevadores de tijera están en condiciones de trabajo apropiado.
- **Revise los frenos** y verifique una vez establecidos los frenos se mantendrá el elevador de tijera en posición.
- **Revise la Puerta** para asegurar que se cierre de manera segura y cierre cada vez sin fuerza ni manipulación.
- **Revise la canasta** para asegurar que esté libre de protrusiones o agujeros más grandes que 2" x 2" en la plataforma.
- **Revise mangueras y líneas** por grietas, torceduras o corrosión.



0001682

➤ Si un elevador de tijera se encuentra dañado debe ser retirado del servicio hasta que sea reparado.

OSHA Estándar 1910.22(d)(1) *El empleador debe asegurar que las superficies de caminado-trabajado sean inspeccionadas, regularmente y como sea necesario y se mantengan en condición segura.*

COPYRIGHT Y RENUNCIA DE RESPONSABILIDAD

Este material es la propiedad intelectual de Weeklysafety.com, LLC. La compra de este material de Weeklysafety.com, LLC permite al dueño el derecho de usar este material con el propósito de seguridad en el espacio de trabajo y educación. El uso de este material para cualquier otro propósito, particularmente uso comercial, está prohibido. Este material, incluyendo las fotografías, no puede ser re-vendido. Weeklysafety.com, LLC no garantiza ni asume ninguna responsabilidad legal o responsabilidad de la precisión, integridad o utilidad de ninguna información, aparato, producto o proceso expuesto en estos materiales. Las fotos mostradas en esta presentación pueden representar situaciones que no están en cumplimiento con los requerimientos de seguridad aplicables de la Administración de Salud y Seguridad Ocupacional (OSHA). Estos materiales están destinados solo a propósitos informativos y no es la intención de Weeklysafety.com, LLC proveer entrenamiento basado en el cumplimiento. La intención es abordar la concientización de riesgos en la construcción e industrias relacionadas y reconocer los riesgos potenciales presentes en muchos espacios de trabajos. Estos materiales están destinados a discutir solamente las Regulaciones Federales, ya que los requerimientos Estatales pueden ser más rigurosos. Muchos estados operan su propio OSHA del estado y pueden tener estándares diferentes a la información presentada en este entrenamiento. Es la responsabilidad del empleador y sus empleados el cumplir con todas las reglas de seguridad y regulaciones OSHA pertinentes en la jurisdicción en la cual trabajan.

RECONOMIENTO DE FOTOS

A menos que se especifique debajo, todas las fotos son propiedad intelectual de Weeklysafety.com, LLC y no pueden ser usadas en cualquier otro material de entrenamiento ni ser re-ventas para ningún propósito.

- 0000969 – 0000970 Shutterstock License for Weeklysafety.com
- 0000973 Shutterstock License for Weeklysafety.com
- 0001681 – 001682 Shutterstock License for Weeklysafety.com

Para más información en este tema semanal de seguridad, otros temas que están disponibles y la lista completa de preguntas frecuentes por favor visita www.weeklysafety.com o envía un correo a safety@weeklysafety.com.