

Las herramientas son comunes en muchas situaciones de trabajo y las herramientas eléctricas son especialmente importantes para lograr hacer un trabajo, sin embargo es importante recordar que las herramientas eléctricas pueden presentar riesgos significativos.

Los trabajadores deben estar seguros que están familiarizados con los riesgos específicos de las herramientas que usen incluyendo riesgos como:

- Descarga eléctrica
- Laceraciones
- Lesiones de ojos
- Amputaciones
- Accidentes por Trepiezo y Caídas
- Heridas de punción

Las lesiones con herramientas a menudo tienen lugar cuando los trabajadores no las usan como se debe, quitan protecciones diseñadas para su propia seguridad u olvidan inspeccionarlas antes de usar. Los trabajadores deben ser entrenados en manejo seguro y cuidado de las herramientas eléctricas que estarán usando en su trabajo y ser recordados regularmente sobre seguir prácticas seguras en el trabajo cada vez que usen sus herramientas.

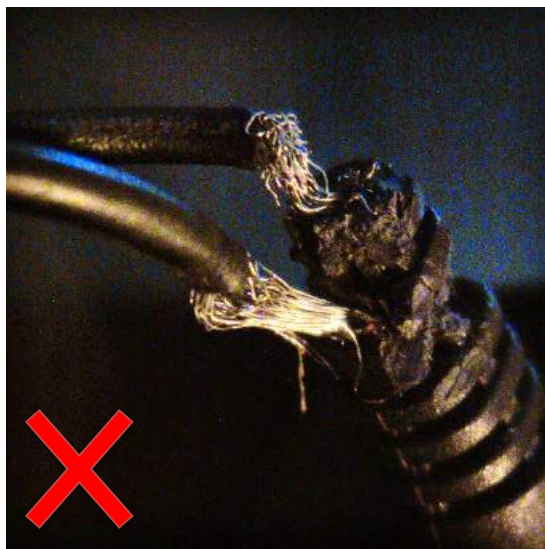


- Siempre inspeccione sus herramientas eléctricas y los cables de extensión antes de usarlos.
- Inspeccione las herramientas por cualquier daño como corte o cordón rasgado, grietas o señales de daño eléctrico.
- Asegure que las herramientas no estén cubiertas de pintura, grasa o suciedad que pueda crear un riesgo o esconder un defecto serio.

**OSHA Estándar 1910.242(a)** *Cada empleador debe ser responsable de la condición segura de las herramientas y equipo usado por los empleados, incluyendo herramientas y equipo que puso haber sido proporcionado por los empleados.*



*Estos taladros están cubiertos de pintura y suciedad que podría esconder grietas o defectos peligrosos. (\*5)*



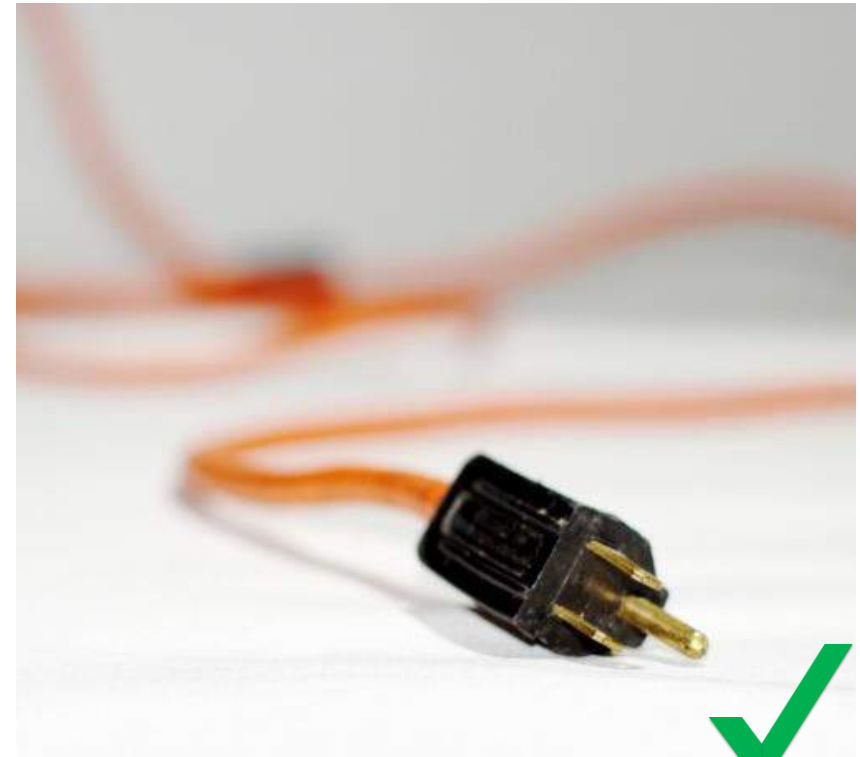
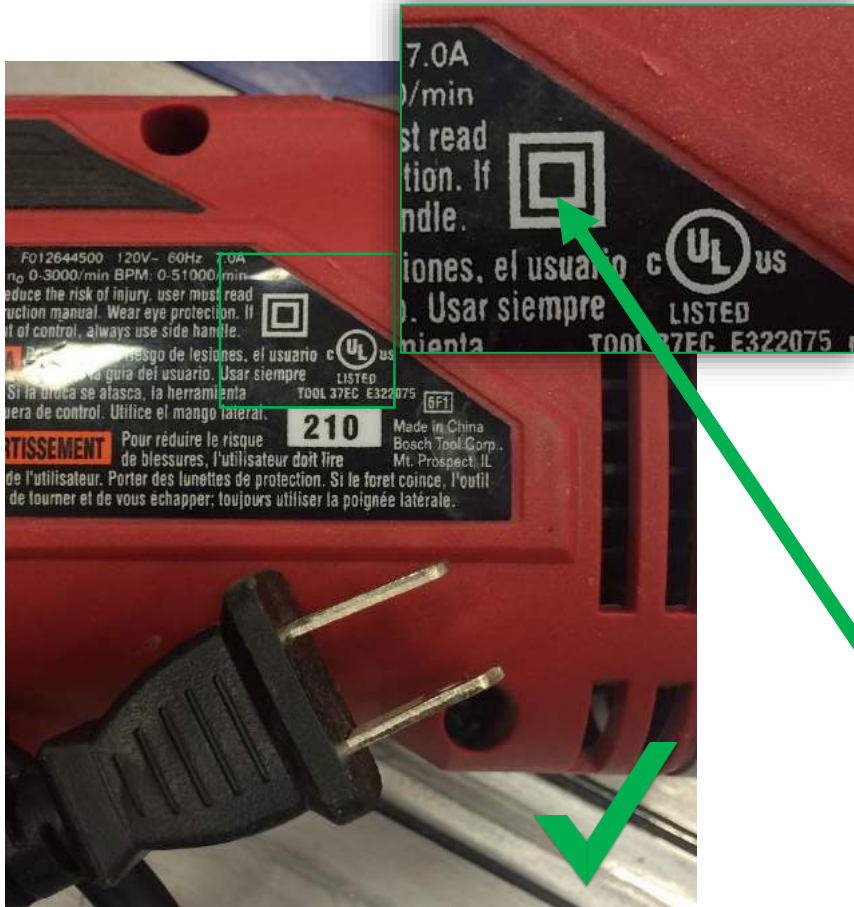
*El cable está desgastado y la cubierta está rota. ¡Nunca use herramientas eléctricas con cables que estén dañados! (\*6)*



*Trabajador inspeccionado taladro antes de usarlo. (\*7)*



- Usa solamente herramientas eléctricas que tengan patillas a tierra adecuadas o diseñadas con protección de doble aislamiento.

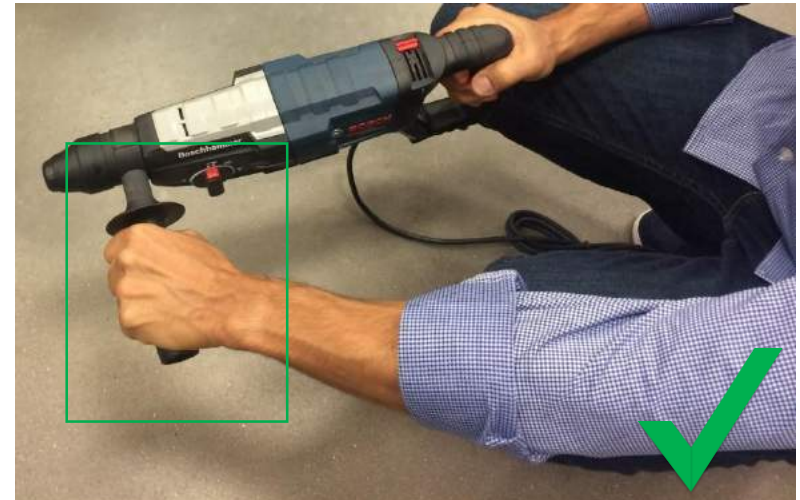


(\*8)

**OSHA Estándar 1910.243(a)(5)** Las herramientas eléctricas portátiles también deben cumplir con requisitos eléctricos de la subparte S de esta parte.

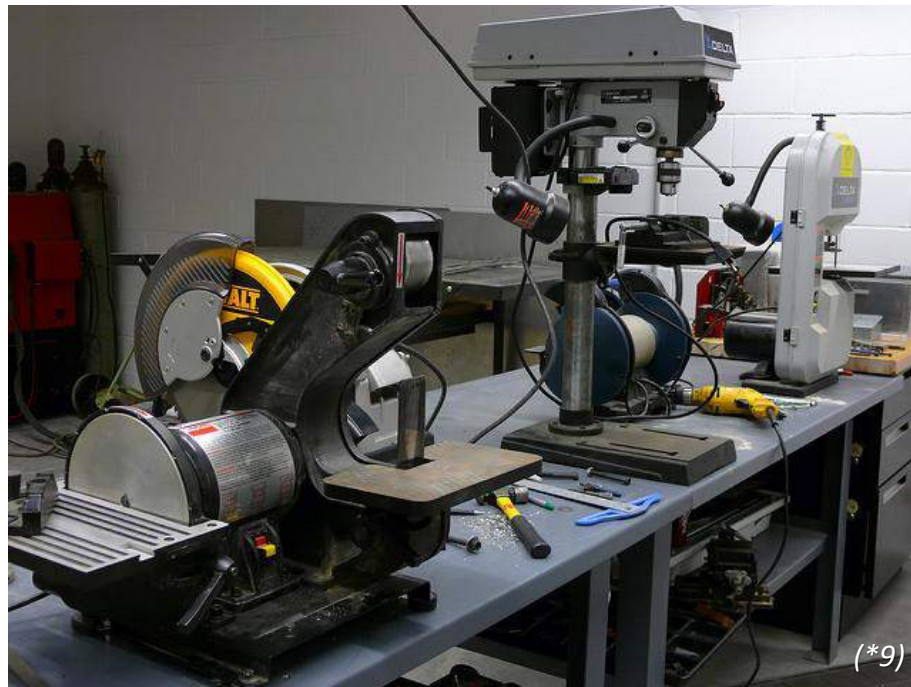
Busca las palabras indicando “Aislamiento Doble” o los símbolos de cuadro mostrados arriba para confirmar que la herramienta tiene un diseño de seguridad de doble aislamiento.

- Inspeccione las guardas y dispositivos de seguridad antes de usar la herramienta.
- Nunca retire o sujete guardas en sierras circulares u otras herramientas.
- ¡Use siempre los accesorios, manijas y mangos apropiados proporcionados por el fabricante!
- Vístase apropiadamente al usar herramientas eléctricas. Evite usar ropa holgada o joyería que pudiera quedar atrapada en las partes en movimiento de una herramienta. Asegure atar el cabello largo.
- Use equipo de protección personal (EPP) que proporcione protección adicional al usar herramientas eléctricas como guantes de piel y gafas de seguridad.
- Cuando sea necesario, asegure el trabajo con una abrazadera o tornillo para que no se deslice al usar herramientas eléctricas.
- Mantenga todas las herramientas limpias y bien mantenidas. Un mantenimiento regular, como molienda, afilado o reemplazo de cuchilla pueden ser necesario.
- Desconecte las herramientas de la Fuente de poder cuando no estén en uso y durante el mantenimiento.
- Nunca cargue ninguna herramienta por el cable de electricidad y nunca jale el cable para desconectarlo de la fuente de poder.



## Recuerde los siguientes consejos para evitar lesiones potencialmente serias al trabajar con herramientas eléctricas:

- Siempre inspeccione sus herramientas eléctricas, cables de extensión y dispositivos de seguridad antes de usarlos.
- Inspeccione las herramientas por cualquier daño como corte o cordón rasgado, grietas o señales de daño eléctrico.
- Asegure que las herramientas no estén cubiertas de pintura, grasa o suciedad que pueda crear un riesgo o esconder un defecto serio.
- Use sólo herramientas eléctricas que tengan una patilla a tierra apropiada o estén diseñadas con protección aislada doble.
- Nunca retire o sujete guardas en sierras circulares u otras herramientas.
- Use siempre los accesorios, manijas y mangos apropiados proporcionados por el fabricante.
- Mantenga los cables lejos del calor y orillas filosas.
- Si cualquier herramienta eléctrica, cable, guarda, dispositivo de seguridad o accesorio es dañado, retírelo del servicio inmediatamente.
- Asegure mantener un nivel estable y mantener un buen balance al usar herramientas eléctricas.
- No use herramientas eléctricas en condiciones mojadas a menos que sean aprobadas para ese uso.



(\*9)



## COPYRIGHT Y RENUNCIA DE RESPONSABILIDAD

Este material es la propiedad intelectual de Weeklysafety.com, LLC. La compra de este material de Weeklysafety.com, LLC permite al dueño el derecho de usar este material con el propósito de seguridad en el espacio de trabajo y educación. El uso de este material para cualquier otro propósito, particularmente uso comercial, está prohibido. Este material, incluyendo las fotografías, no puede ser re-venido. Weeklysafety.com, LLC no garantiza ni asume ninguna responsabilidad legal o responsabilidad de la precisión, integridad o utilidad de ninguna información, aparato, producto o proceso expuesto en estos materiales. Las fotos mostradas en esta presentación pueden representar situaciones que no están en cumplimiento con los requerimientos de seguridad aplicables de la Administración de Salud y Seguridad Ocupacional (OSHA). Estos materiales están destinados solo a propósitos informativos y no es la intención de Weeklysafety.com, LLC proveer entrenamiento basado en el cumplimiento. La intención es abordar la concientización de riesgos en la construcción e industrias relacionadas y reconocer los riesgos potenciales presentes en muchos espacios de trabajos. Estos materiales están destinados a discutir solamente las Regulaciones Federales, ya que los requerimientos Estatales pueden ser más rigurosos. Muchos estados operan su propio OSHA del estado y pueden tener estándares diferentes a la información presentada en este entrenamiento. Es la responsabilidad del empleador y sus empleados el cumplir con todas las reglas de seguridad y regulaciones OSHA pertinentes en la jurisdicción en la cual trabajan.

## RECOMIENDO DE FOTOS

A menos que se especifique debajo, todas las fotos son propiedad intelectual de Weeklysafety.com, LLC y no pueden ser usadas en cualquier otro material de entrenamiento ni ser re-venidas para ningún propósito.

- (\*1) Fotografía – LibbyandMarcelcom; grinding-2444546\_960\_720. <https://pixabay.com/en/grinding-work-tool-craft-2444546/>
- (\*2) Fotografía – Charles & Hudson; Milwaukee Tool. [https://www.flickr.com/photos/charles\\_hudson/5961752538/](https://www.flickr.com/photos/charles_hudson/5961752538/)
- (\*3) Fotografía – mkarasch0; soldering-805187\_960\_720. <https://pixabay.com/en/soldering-electronics-technology-805187/>
- (\*4) Fotografía – emirkasnic; grinder-2175150\_960\_720. <https://pixabay.com/en/grinder-tools-worker-machine-2175150/>
- (\*5) Fotografía – danisabella; Love. <https://www.flickr.com/photos/danisabella/4679454592/>
- (\*6) Fotografía – Adam J. Manley. <https://www.flickr.com/photos/adamthealien/9138433395/>
- (\*7) Fotografía – Wonderlane. <https://www.flickr.com/photos/adamthealien/9138433395/>
- (\*8) Fotografía – Jon Fife. End of the cord (#81). <https://www.flickr.com/photos/good-karma/652486713>
- (\*9) Fotografía – JohnRH4; Bench detail. <https://www.flickr.com/photos/johnrhawk/3965187228/>

Creative Commons License: <https://creativecommons.org/licenses/by-nd/2.0/>

Para más información en este tema semanal de seguridad, otros temas que están disponibles y la lista completa de preguntas frecuentes por favor visita [www.weeklysafety.com](http://www.weeklysafety.com) o envía un correo a [safety@weeklysafety.com](mailto:safety@weeklysafety.com).