

Ya sea que se use una plataforma elevadora manual o eléctrica, los trabajadores deben reconocer y evitar los riesgos de seguridad que pueden llevar a lesión, daño a propiedad o muerte. Solo trabajadores entrenados y autorizados son permitidos a operar una plataforma elevadora.

Antes de operar cualquier plataforma elevadora, hay dos inspecciones que necesitan suceder: 1) la inspección pre-inicio del vehículo y la plataforma y 2) la inspección de la zona de trabajo.

Si cualquier parte de la plataforma aérea no está funcionando apropiadamente, retire la plataforma del servicio y etiquétela hasta que se hagan las reparaciones.

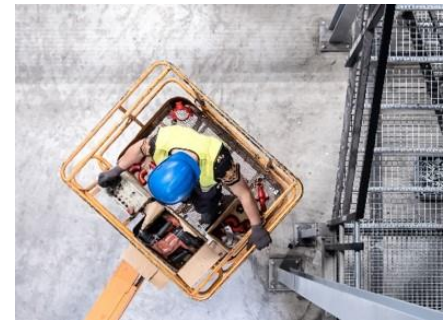
Inspeccione la zona de trabajo por riesgos potenciales antes de mover la plataforma elevadora a posición y tome las acciones correctivas para eliminar cualquier riesgo encontrado antes de la operación.

La protección contra caídas es crítica para la seguridad de los trabajadores en una plataforma elevadora.

- Párese firmemente en el piso de la plataforma.
- Nunca trepe en o incline sobre los barandales o barandillas.
- Asegure que cualquier compuerta de acceso, cadenas de plataforma o puertas estén cerradas.
- Use un arnés corporal o cinturón de protección con una soga sujeta a la canasta o punto de amarre designado. No se quite el cinturón para postes, estructuras o equipo contiguo.



0001592



0001591

Para proteger a trabajadores en la plataforma, y el personal en el área circundante, es importante mantener la estabilidad de la plataforma elevadora durante la operación.

- Los soportes deben ser establecidos en una superficie sólida y nivelada o en almohadillas. Los frenos deben ser puestos cuando los soportes son usados.
- Cuando el vehículo debe ser colocado en una superficie inclinada, use cuñas para llantas si es seguro hacerlo.

- Durante la operación de la plataforma elevadora no exceda los límites de capacidad de carga.
  - Para calcular la carga en la plataforma, agregue el peso combinado del trabajador(es) y todas las herramientas y materiales.
- La plataforma elevadora no debe ser usada como una grúa.
- No intente cargar objetos que son más grandes que la plataforma elevadora.
- Nunca mueva un camión con plataforma elevadora cuando el brazo esté elevado en una posición de trabajo con trabajadores en la canasta a menos que el equipo sea diseñado específicamente para ese tipo de operación.

**OSHA Estándar 1910.67(c)(2)(viii)** *Un camión con plataforma elevadora no debe ser movido cuando el brazo esté elevado en una posición de trabajo con hombres en la canasta, excepto cuando el equipo es diseñado específicamente para este tipo de operación.*

- Do not exceed vertical or horizontal reach limits.
- Never override hydraulic, mechanical, or electrical safety devices.

## COPYRIGHT Y RENUNCIA DE RESPONSABILIDAD

Este material es la propiedad intelectual de Weeklysafety.com, LLC. La compra de este material de Weeklysafety.com, LLC permite al dueño el derecho de usar este material con el propósito de seguridad en el espacio de trabajo y educación. El uso de este material para cualquier otro propósito, particularmente uso comercial, está prohibido. Este material, incluyendo las fotografías, no puede ser re-venido. Weeklysafety.com, LLC no garantiza ni asume ninguna responsabilidad legal o responsabilidad de la precisión, integridad o utilidad de ninguna información, aparato, producto o proceso expuesto en estos materiales. Las fotos mostradas en esta presentación pueden representar situaciones que no están en cumplimiento con los requerimientos de seguridad aplicables de la Administración de Salud y Seguridad Ocupacional (OSHA). Estos materiales están destinados solo a propósitos informativos y no es la intención de Weeklysafety.com, LLC proveer entrenamiento basado en el cumplimiento. La intención es abordar la concientización de riesgos en la construcción e industrias relacionadas y reconocer los riesgos potenciales presentes en muchos espacios de trabajos. Estos materiales están destinados a discutir solamente las Regulaciones Federales, ya que los requerimientos Estatales pueden ser más rigurosos. Muchos estados operan su propio OSHA del estado y pueden tener estándares diferentes a la información presentada en este entrenamiento. Es la responsabilidad del empleador y sus empleados el cumplir con todas las reglas de seguridad y regulaciones OSHA pertinentes en la jurisdicción en la cual trabajan.

## RECONOMIENTO DE FOTOS

A menos que se especifique debajo, todas las fotos son propiedad intelectual de Weeklysafety.com, LLC y no pueden ser usadas en cualquier otro material de entrenamiento ni ser re-venidas para ningún propósito.

- 0001591 – 0001592 Shutterstock License for Weeklysafety.com

Para más información en este tema semanal de seguridad, otros temas que están disponibles y la lista completa de preguntas frecuentes por favor visita [www.weeklysafety.com](http://www.weeklysafety.com) o envía un correo a [safety@weeklysafety.com](mailto:safety@weeklysafety.com).