

De acuerdo a estadísticas recientes sobre lesiones fatales (BLS.gov), hay más de 800 caídas mortales por año. OSHA establece que caídas de altura y en el mismo nivel (una superficie de trabajo) se encuentran entre las causas principales de lesiones serias relacionadas al trabajo, al igual que muertes. OSHA incluso actualizó regulaciones recientemente (Noviembre 18, 2016) para proteger mejor a los trabajadores industriales haciendo los estándares más claros y agregando requerimientos de entrenamiento e inspección.

**OSHA Estándar 1910.30(a)(1)** establece que *Antes de que cualquier empleado sea expuesto a un riesgo de caída, el empleador debe proporcionar entrenamiento para cada empleado...* **OSHA Estándar 1910.28(a)(1)** establece que *[OSHA] requiere que los empleadores proporcionen protección para cada empleado expuesto a riesgos de caída y caída de objetos.*

*Un supervisor de 52 años en una planta fabricante de grafito piso a través de un área podrida del techo y se cayó aproximadamente 19 pies 6 pulgadas a una superficie dura y sucia debajo. Los servicios médicos de emergencia lo transportaron a un hospital local y luego a un centro de trauma fuera del estado donde permaneció hasta su muerte 17 días después de la caída.*

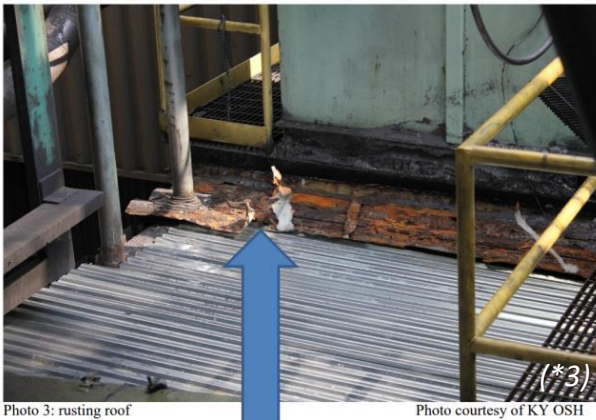


Photo 3: rusting roof

Photo courtesy of KY OSH



Imágenes de la escena del incidente fatal. (\*2)

*Un trabajador de almacén de 35 años murió después de caer 10 pies de la plataforma elevada de un montacargas. El incidente, que ocurrió dentro del almacén, sucedió mientras el trabajador y un compañero de trabajo estaban ajustando estantería de metal del almacén. Él estacionó el montacargas al final del pasillo del almacén, elevó la plataforma a aproximadamente 10 pies para ayudar a re-posicionar los estantes de metal, caminó a la plataforma y se cayó del lado abierto y terminó en el piso de cemento. El trabajador estaba usando un arnés de cuerpo pero su cuerda no estaba conectada al punto de anclaje en el montacargas. El sostuvo un trauma severo en la cabeza y murió ocho días después por estas lesiones.*

**ADVERTENCIAS DE SEGURIDAD IMPORTANTES PARA EVITAR LESIONES POR LESIONES DE CAÍDAS:**

- Los sitios de trabajo deben ser evaluados regularmente por su integridad estructural.
- Los empleadores deben evaluar y hacer cambios a procedimientos para prevenir exponer a empleados a riesgos.
- Los sistemas de barandales o protección contra caídas siempre debe ser usado al trabajar en techos.
- Los empleados nuevos deben ser entrenados sobre el uso apropiado de la protección contra caídas con un entrenamiento anual como repaso.
- Al operar un montacargas de plataforma elevadora, un sistema personal contra caídas debe ser usado en todo momento, que consiste de un anclaje, conectores, arnés de cuerpo y cuerda retráctil conectada al punto de anclaje apropiado.
- Un plan de seguridad y salud basado en un análisis de riesgos del trabajo debe ser desarrollado por el empleador y seguido donde los trabajadores son asignados tareas.
- Los supervisores y trabajadores deben realizar una inspección del sitio antes de empezar a trabajar para encontrar cualquier riesgo potencial de caídas.

**COPYRIGHT Y RENUNCIA DE RESPONSABILIDAD**

Este material es la propiedad intelectual de Weeklysafety.com, LLC. La compra de este material de Weeklysafety.com, LLC permite al dueño el derecho de usar este material con el propósito de seguridad en el espacio de trabajo y educación. El uso de este material para cualquier otro propósito, particularmente uso comercial, está prohibido. Este material, incluyendo las fotografías, no puede ser re-vendido. Weeklysafety.com, LLC no garantiza ni asume ninguna responsabilidad legal o responsabilidad de la precisión, integridad o utilidad de ninguna información, aparato, producto o proceso expuesto en estos materiales. Las fotos mostradas en esta presentación pueden representar situaciones que no están en cumplimiento con los requerimientos de seguridad aplicables de la Administración de Salud y Seguridad Ocupacional (OSHA). Estos materiales están destinados solo a propósitos informativos y no es la intención de Weeklysafety.com, LLC proveer entrenamiento basado en el cumplimiento. La intención es abordar la concientización de riesgos en la construcción e industrias relacionadas y reconocer los riesgos potenciales presentes en muchos espacios de trabajos. Estos materiales están destinados a discutir solamente las Regulaciones Federales, ya que los requerimientos Estatales pueden ser más rigurosos. Muchos estados operan su propio OSHA del estado y pueden tener estándares diferentes a la información presentada en este entrenamiento. Es la responsabilidad del empleador y sus empleados el cumplir con todas las reglas de seguridad y regulaciones OSHA pertinentes en la jurisdicción en la cual trabajan.

**RECONOMIENTO DE FOTOS**

A menos que se especifique debajo, todas las fotos son propiedad intelectual de Weeklysafety.com, LLC y no pueden ser usadas en cualquier otro material de entrenamiento ni ser re-vendidas para ningún propósito.

- (\*2, 3) Fotografía – Kentucky Fatality Report: <https://www.cdc.gov/niosh/face/pdfs/14Ky048.pdf>

Para más información en este tema semanal de seguridad, otros temas que están disponibles y la lista completa de preguntas frecuentes por favor visita [www.weeklysafety.com](http://www.weeklysafety.com) o envía un correo a [safety@weeklysafety.com](mailto:safety@weeklysafety.com).