

Los muelles de carga son a menudo áreas de gran tráfico con trabajadores, materiales, equipo y una variedad de riesgos.

Las áreas de muelles de carga pueden ser ocupadas por montacargas, caretilas hidráulicas u otro equipo pesado y también pueden estar congestionadas con materiales y trabajadores que desempeñan diferentes tipos de tareas.

Como consecuencia, los trabajadores deben estar conscientes de los riesgos de los muelles de carga, incluyendo:

- Riesgos de golpe
- Caídas de altura/muelle
- Resbalones y tropiezos
- Materiales prominentes
- Objetos que caen
- Riesgos cortantes
- Estrés por calor/estrés por frío
- Quedar atrapado entre equipo y materiales
- Lesiones de espalda por levantamiento y otras cuestiones ergonómicas



0001391

Cuando los trabajadores están desempeñando trabajo en o cerca de muelles de carga, es importante seguir lineamientos de seguridad para prevenir lesiones.

Este tema de seguridad se enfoca en el conocimiento general de los principales riesgos de seguridad que pueden encontrarse en el área de muelle de carga incluyendo riesgo de resbalones, tropiezos y caídas, trabajar de manera segura con tarimas y alrededor de tarimas apiladas y precauciones de manejo seguro de materiales.

Resbalones, tropiezos y caídas al mismo nivel, caídas de altura o caídas de la orilla del muelle de carga son causas comunes de lesiones en los muelles de carga.

- Se pueden acumular materiales en el área de muelle de carga y puede haber objetos que obstruyan o bloqueen parcialmente caminos o pasillos. Mantenga los caminos libres para que los peatones, visitantes y trabajadores puedan moverse libremente.
- Todas las áreas de almacenaje deben mantenerse libres de la acumulación de materiales que podrían ser riesgosos incluyendo riesgos de tropiezo, incendio y plagas.
- Cuando los pasillos son bloqueados por tarimas u otros materiales es importante detenerse y cuidadosamente empujar o cargar los artículos fuera del camino. Nunca patear materiales o tarimas vacías al intentar librar un camino.
- Camine, nunca corra, mientras está en un área de muelle de carga.
- Practique buenos hábitos de limpieza.
 - Mantenga los pisos y placas del muelle secas.
 - Limpie los derrames de material mojado o seco inmediatamente.
 - Reporte pisos dañados para que puedan ser reparados rápidamente.
- Sea consciente de las orillas del muelle de carga. No intente brincar de o hacia el muelle de carga. Siempre use los escalones y escaleras de acceso proporcionadas.

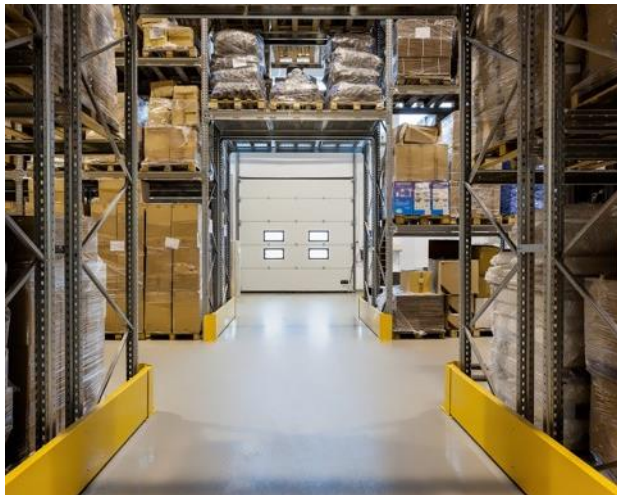


0001678

OSHA Estándar 1910.141(a)(3)(iii) *Para facilitar la limpieza, cada piso, lugar de trabajo y pasillo debe ser mantenido libre de clavos salientes, astillas, tablas sueltas y agujero y aberturas innecesarias.*



0001273



0001407

Los estantes de almacenamiento de acero o estantes de tarimas son usados para sostener bienes apilados en tarimas. Dos de las causas más comunes de fallas en los estantes son

- estantería que no es instalada apropiadamente.
 - estantería dañada que no es reportada o no es reparada rápidamente.
- Cada pieza o componente de una estantería para tarimas debe ser instalada de acuerdo a los requisitos del fabricante.
- Columnas o postes de guarda ayudan a prevenir impactos y protegen de daño que podría resultar en fallas catastróficas.
- Inspeccione los estantes regularmente para descubrir cualquier daño, desgaste o problema. Reporte cualquier daño encontrado en los estantes y asegure que las reparaciones son hechas rápidamente.
- Si es necesario, descargue los estantes y luego etiquete y marque o ponga una barricada para retirarlos del servicio hasta que se completen las reparaciones.

OSHA Estándar 1910.176(b) Almacenamiento seguro. *El almacenamiento de materiales no debe crear un riesgo. Bolsas, contenedores, paquetes, etc., almacenados en niveles deben ser apilados, bloqueados, entrelazados y limitados en altura para que sean estables y seguros en contra de deslizamiento o colapsamiento.*

Las tarimas de madera son el tipo de tarima más comunes, pero también pueden ser hechas de plástico o metal. Al trabajar con tarimas, lesiones pueden ser causadas por cuestiones como

- Usar una tarima dañada
 - Seleccionar la tarima de tamaño incorrecto para estantería
 - Manejo incorrecto de tarimas con un montacargas
 - Exceder la carga máxima de la tarima
- Inspeccione las tarimas antes del uso, específicamente buscando tablas sueltas o quebradas o larguerillos o clavos salientes. Asegure que cualquier tarima en uso no esté dañada.
- Conozca la capacidad de carga segura de las tarimas usadas.
- Use tarimas que sean del tamaño correcto. Las tarimas que son muy pequeñas para el estante pueden convertirse en un riesgo.
- Malla de alambre en los estantes puede no ser suficientemente fuerte para soportar el peso completo de tarimas más pequeñas.
- Las horquillas de la carretilla elevadora deben entrar en la tarima directo y en nivel para evitar dañar la tarima.
- Apile tarimas vacías en plano, no recargadas de lado.



0001679

Use PPE apropiado para las tareas de trabajo, incluyendo:

- Guantes, al desempacar cajas o manejar materiales para proteger las manos de laceraciones
- Botas con Punta de Acero, para proteger los pies al manejar cargas pesadas que pudieran caerse
- Lentes de Seguridad, al cortar anillamiento, ataduras o envoltura
- Cascos Duros para protegerse de riesgos de golpe u objetos que caen

- Tenga precaución cuando maneja material manualmente.
 - Al retirar artículos de los estantes o estantería, retire un artículo a la vez.
 - Si requiere levantar para mover una carga, recuerde doblar en las rodillas, no en la cintura.
 - Apile los bienes y materiales más pesados que serán manejados manualmente en los estantes de abajo o nivel medio para reducir la tensión en la espalda.
- Tenga cuidado de los riesgos de laceración y punción cuando esté empacando o desempacando embalajes o cajas.
 - Cuidado con protrusiones como clavos, tornillos, grapas, madera astillada, tablas quebradas y bandas o tiras de metal.
 - Retirar cualquier objeto filoso que pudiera causar lesión es una prioridad al desempacar cualquier embalaje.
 - Al cortar el envoltorio, cajas u otro material, dirija la cuchilla lejos de su rostro y cuerpo. No use ningún dispositivo de corte cerca de sus ojos/rostro y asegure que los compañeros de trabajo estén a una distancia segura del área donde cuchillas de cualquier tipo sean usadas.
- Artículos que cuelgas sobre la orilla del estante al pasillo pueden ser un riesgo de golpe u objeto que cae.
- Limpie las áreas de carga regularmente.
- Si no está seguro de las reglas u operaciones de seguridad, deténgase y pida una aclaración.
- Si ve un riesgo, corríjalo o repórtelo.



0001680

COPYRIGHT Y RENUNCIA DE RESPONSABILIDAD

Este material es la propiedad intelectual de Weeklysafety.com, LLC. La compra de este material de Weeklysafety.com, LLC permite al dueño el derecho de usar este material con el propósito de seguridad en el espacio de trabajo y educación. El uso de este material para cualquier otro propósito, particularmente uso comercial, está prohibido. Este material, incluyendo las fotografías, no puede ser re-vendido. Weeklysafety.com, LLC no garantiza ni asume ninguna responsabilidad legal o responsabilidad de la precisión, integridad o utilidad de ninguna información, aparato, producto o proceso expuesto en estos materiales. Las fotos mostradas en esta presentación pueden representar situaciones que no están en cumplimiento con los requerimientos de seguridad aplicables de la Administración de Salud y Seguridad Ocupacional (OSHA). Estos materiales están destinados solo a propósitos informativos y no es la intención de Weeklysafety.com, LLC proveer entrenamiento basado en el cumplimiento. La intención es abordar la concientización de riesgos en la construcción e industrias relacionadas y reconocer los riesgos potenciales presentes en muchos espacios de trabajos. Estos materiales están destinados a discutir solamente las Regulaciones Federales, ya que los requerimientos Estatales pueden ser más rigurosos. Muchos estados operan su propio OSHA del estado y pueden tener estándares diferentes a la información presentada en este entrenamiento. Es la responsabilidad del empleador y sus empleados el cumplir con todas las reglas de seguridad y regulaciones OSHA pertinentes en la jurisdicción en la cual trabajan.

RECONOMIENTO DE FOTOS

A menos que se especifique debajo, todas las fotos son propiedad intelectual de Weeklysafety.com, LLC y no pueden ser usadas en cualquier otro material de entrenamiento ni ser re-vendidas para ningún propósito.

- 0001273 Shutterstock License for Weeklysafety.com
- 0001391 Shutterstock License for Weeklysafety.com
- 0001407 Shutterstock License for Weeklysafety.com
- 0001678 – 0001680 Shutterstock License for Weeklysafety.com

Para más información en este tema semanal de seguridad, otros temas que están disponibles y la lista completa de preguntas frecuentes por favor visita www.weeklysafety.com o envía un correo a safety@weeklysafety.com.